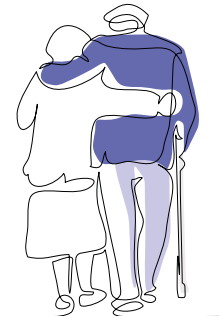
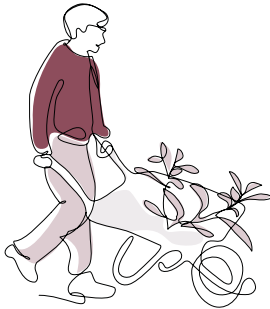




FONDATION
LÉOPOLD BELLAN

Les 7 engagements de la Fondation Léopold Bellan pour protéger la planète et les personnes



Protéger la planète et les personnes du dérèglement climatique

Le dérèglement climatique,
c'est quand le climat change
à cause des activités humaines.

Les activités humaines, c'est par exemple :

- les usines qui fabriquent des objets
- les déplacements en voiture.

Les activités humaines utilisent beaucoup d'énergie
comme le pétrole ou le charbon.

Utiliser du pétrole et du charbon
rejette des gaz à effet de serre dans l'air.

Les gaz à effet de serre bloquent la chaleur
sur la planète.

Si on ne fait rien contre le dérèglement climatique,
il y aura de plus en plus de catastrophes naturelles :
par exemple, des sécheresses, des inondations.

On ne pourra plus vivre
dans certaines parties du monde.

Le dérèglement climatique est dangereux pour la santé et pour le bien-être des personnes.

Le dérèglement climatique est encore plus dangereux pour les personnes vulnérables.

Par exemple :

- les personnes pauvres ont moins d'argent pour réparer leur maison après une inondation
- les personnes âgées souffrent beaucoup plus de la chaleur quand il fait très chaud.

Pour protéger la planète et les personnes, il faut tout faire pour limiter le dérèglement climatique.

La France s'est engagée à mettre en place des actions pour rejeter moins de gaz à effet de serre.

En France, le secteur médico-social et sanitaire rejette aussi des gaz à effet de serre.

Le secteur médico-social et sanitaire, ce sont les établissements et services qui soignent et accompagnent les personnes vulnérables ou malades :

par exemple, les hôpitaux, les foyers de vie,
des établissements pour enfants handicapés.

Le secteur médico-social et sanitaire
doit mettre en place des actions
pour diminuer ses gaz à effet de serre.

La Fondation s'engage à le faire d'ici 2030.





Les 7 engagements de la Fondation Léopold Bellan

Engagement 1



Moins d'énergie et d'eau

La Fondation va utiliser moins d'eau et d'énergie pour ses bâtiments.

Par exemple, en faisant à attention à éteindre les appareils quand ils ne sont pas utilisés, ou en utilisant d'autres manières de chauffer les bâtiments.

- Par exemple, les Ateliers Léopold Bellan de Chinon ont installé une chaufferie 100% bois. Les Ateliers utilisent seulement du bois pour se chauffer. Cela économise beaucoup d'énergie.

Engagement 2



Faire des achats responsables

La Fondation veut faire des achats responsables.

Cela veut dire que la Fondation
va acheter des produits
qui respectent la planète et les personnes.

→ Par exemple,
le Pôle gérontologique Léopold Bellan de Magnanville
préfère utiliser des objets d'occasion
plutôt que des objets neufs.

Engagement 3



Moins de déchets

La Fondation va :

- éviter le gaspillage
- trier ses déchets
- revaloriser ses déchets.

Revaloriser, cela veut dire réparer, recycler ou donner une nouvelle vie aux déchets.

→ Par exemple, Les Habitats médicalisés Léopold Bellan de Monchy-Saint-Éloi ont installé un compost et un poulailler. Les déchets alimentaires des Habitats médicalisés vont être réutilisés au compost et au poulailler.

Engagement 4



Une alimentation durable

La Fondation veut que les personnes accompagnées et les professionnels aient une alimentation durable.

Cela veut dire que la Fondation veut proposer une alimentation bonne pour la santé et bonne pour la planète.

- Par exemple, l'Hôpital de prévention et de réadaptation de Chaumont-en-Vexin propose des menus végétariens.

Engagement 5



Des déplacements qui respectent la planète

La Fondation veut diminuer les gaz à effet de serre de ses déplacements :

par exemple, diminuer les déplacements en voiture.

La Fondation veut accompagner les personnes pour qu'elles se déplacent autrement.

Les personnes, ce sont les personnes accompagnées, les professionnels et les visiteurs.

Par exemple, que les personnes viennent à vélo ou en trottinette.

→ Par exemple, les ateliers Léopold Bellan de Paris aident les personnes à réparer leurs vélos et encouragent les personnes à se déplacer à vélo.

Engagement 6



La nature reprend sa place

La Fondation veut protéger les animaux et les plantes dans ses jardins et ses forêts.

→ Par exemple, les Ateliers Léopold Bellan de Noyon ont installé des ruches et récoltent le miel.

Les abeilles des ruches sont utiles pour la nature.

Les abeilles aident les plantes à faire des fruits et à pousser.

Engagement 7



Expliquer et apprendre

La Fondation veut sensibiliser les personnes accompagnées aux pratiques éco-responsables.

Les pratiques éco-responsables, c'est tout ce qu'on peut faire pour protéger les personnes et la planète.

- Par exemple, la crèche Léopold Bellan du 15ème, rue Emeriau à Paris, apprend aux enfants à trier les déchets alimentaires et à éviter de gaspiller la nourriture.

Ce document est écrit en Facile à Lire et à Comprendre, c'est le FALC.

Le FALC rend les informations plus accessibles.

Ce document en FALC est écrit par Nathalie Delbé, Christel Le Berre, traductrices FALC et Tiphaine Molière, coordinatrice.

La mise en page est faite par Léa Soro.

La relecture est faite par Cécile Teurlay.



© Logo européen Facile à lire et à comprendre :

Inclusion Europe www.inclusion-europe.eu/easy-to-read

Plus d'informations sur le site :

<https://falc.unapei.org>



Pour avoir plus d'informations,
envoyez un mail à ecologie@fondationbellan.org



Pour suivre nos projets,
prenez en photo ce QR code avec votre téléphone
et cliquez sur le lien qui s'affiche.



FONDATION
LÉOPOLD BELLAN

Fondation Léopold Bellan

www.bellan.fr