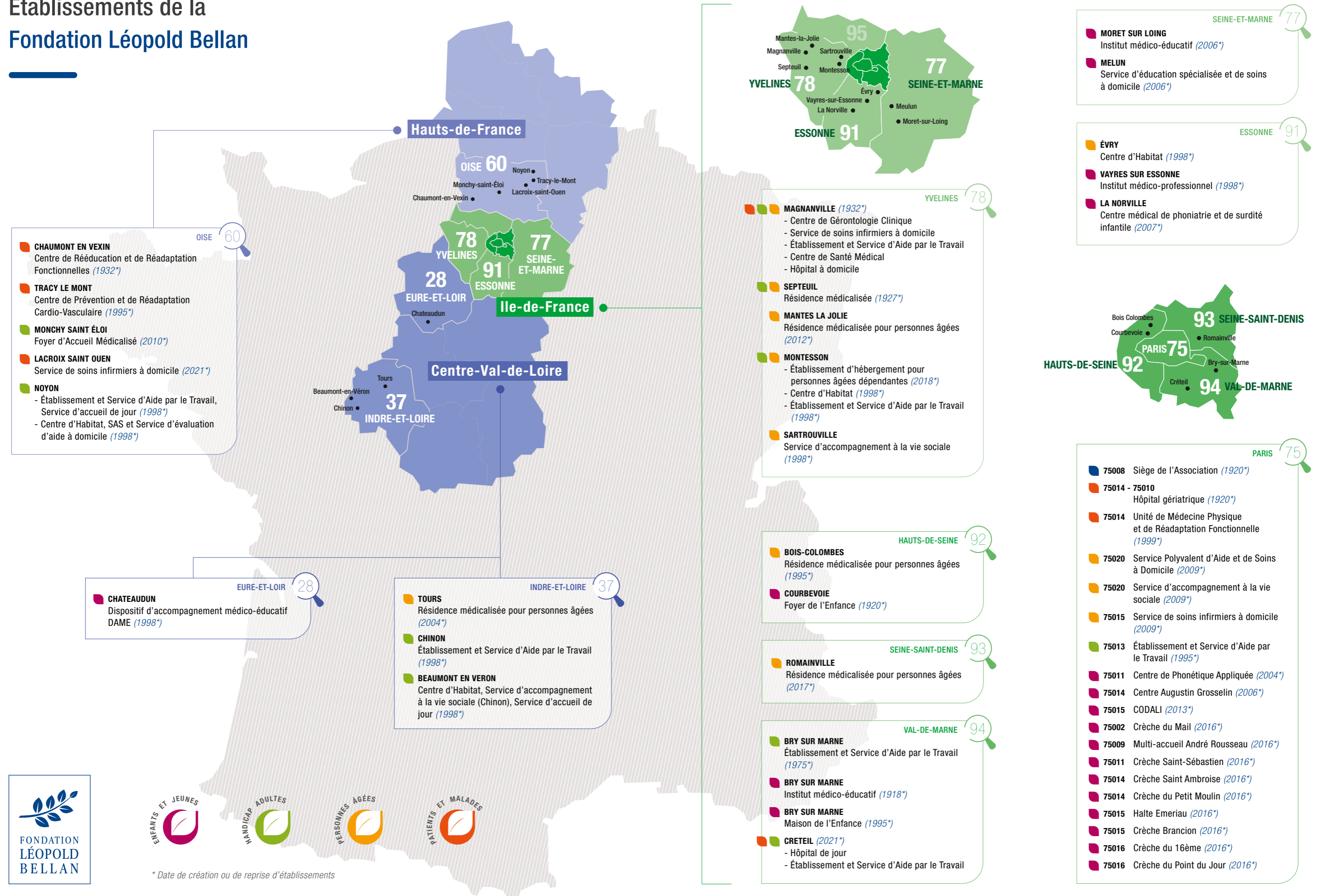


Établissements de la Fondation Léopold Bellan



* Date de création ou de reprise d'établissements

- OISE 60**
- CHAUMONT EN VEXIN**
Centre de Rééducation et de Réadaptation Fonctionnelles (1932*)
 - TRACY LE MONT**
Centre de Prévention et de Réadaptation Cardio-Vasculaire (1995*)
 - MONCHY SAINT ÉLOI**
Foyer d'Accueil Médicalisé (2010*)
 - LACROIX SAINT OUEN**
Service de soins infirmiers à domicile (2021*)
 - NOYON**
- Établissement et Service d'Aide par le Travail, Service d'accueil de jour (1998*)
- Centre d'Habitat, SAS et Service d'évaluation d'aide à domicile (1998*)

- EURE-ET-LOIR 28**
- CHATEAUDUN**
Dispositif d'accompagnement médico-éducatif DAME (1998*)

- INDRE-ET-LOIRE 37**
- TOURS**
Résidence médicalisée pour personnes âgées (2004*)
 - CHINON**
Établissement et Service d'Aide par le Travail (1998*)
 - BEAUMONT EN VERON**
Centre d'Habitat, Service d'accompagnement à la vie sociale (Chinon), Service d'accueil de jour (1998*)

- YVELINES 78** **SEINE-ET-MARNE 77** **ESSONNE 91**
- MAGNANVILLE (1932*)**
- Centre de Gérontologie Clinique
- Service de soins infirmiers à domicile
- Établissement et Service d'Aide par le Travail
- Centre de Santé Médical
- Hôpital à domicile
 - SEPTEUIL**
Résidence médicalisée (1927*)
 - MANTES LA JOLIE**
Résidence médicalisée pour personnes âgées (2012*)
 - MONTESON**
- Établissement d'hébergement pour personnes âgées dépendantes (2018*)
- Centre d'Habitat (1998*)
- Établissement et Service d'Aide par le Travail (1998*)
 - SARTROUVILLE**
Service d'accompagnement à la vie sociale (1998*)

- SEINE-ET-MARNE 77**
- MORET SUR LOING**
Institut médico-éducatif (2006*)
 - MELUN**
Service d'éducation spécialisée et de soins à domicile (2006*)

- ESSONNE 91**
- ÉVRY**
Centre d'Habitat (1998*)
 - VAYRES SUR ESSONNE**
Institut médico-professionnel (1998*)
 - LA NORVILLE**
Centre médical de phoniatry et de surdit  infantile (2007*)

- YVELINES 78**
- MAGNANVILLE (1932*)**
- Centre de Gérontologie Clinique
- Service de soins infirmiers à domicile
- Établissement et Service d'Aide par le Travail
- Centre de Santé Médical
- Hôpital à domicile
 - SEPTEUIL**
Résidence médicalisée (1927*)
 - MANTES LA JOLIE**
Résidence médicalisée pour personnes âgées (2012*)
 - MONTESON**
- Établissement d'hébergement pour personnes âgées dépendantes (2018*)
- Centre d'Habitat (1998*)
- Établissement et Service d'Aide par le Travail (1998*)
 - SARTROUVILLE**
Service d'accompagnement à la vie sociale (1998*)

- HAUTS-DE-SEINE 92** **PARIS 75** **SEINE-SAINT-DENIS 93** **VAL-DE-MARNE 94**
- BOIS-COLOMBES**
Résidence médicalisée pour personnes âgées (1995*)
 - COURBEVOIE**
Foyer de l'Enfance (1920*)
 - ROMAINVILLE**
Résidence médicalisée pour personnes âgées (2017*)

- HAUTS-DE-SEINE 92**
- BOIS-COLOMBES**
Résidence médicalisée pour personnes âgées (1995*)
 - COURBEVOIE**
Foyer de l'Enfance (1920*)

- SEINE-SAINT-DENIS 93**
- ROMAINVILLE**
Résidence médicalisée pour personnes âgées (2017*)

- VAL-DE-MARNE 94**
- BRY SUR MARNE**
Établissement et Service d'Aide par le Travail (1975*)
 - BRY SUR MARNE**
Institut médico-éducatif (1918*)
 - BRY SUR MARNE**
Maison de l'Enfance (1995*)
 - CRETEIL (2021*)**
- Hôpital de jour
- Établissement et Service d'Aide par le Travail

- PARIS 75**
- 75008** Siège de l'Association (1920*)
 - 75014 - 75010** Hôpital gériatrique (1920*)
 - 75014** Unité de Médecine Physique et de Réadaptation Fonctionnelle (1999*)
 - 75020** Service Polyvalent d'Aide et de Soins à Domicile (2009*)
 - 75020** Service d'accompagnement à la vie sociale (2009*)
 - 75015** Service de soins infirmiers à domicile (2009*)
 - 75013** Établissement et Service d'Aide par le Travail (1995*)
 - 75011** Centre de Phonétique Appliquée (2004*)
 - 75014** Centre Augustin Grosselin (2006*)
 - 75015** CODALI (2013*)
 - 75002** Crèche du Mail (2016*)
 - 75009** Multi-accueil André Rousseau (2016*)
 - 75011** Crèche Saint-Sébastien (2016*)
 - 75014** Crèche Saint Ambroise (2016*)
 - 75014** Crèche du Petit Moulin (2016*)
 - 75015** Halte Emeriau (2016*)
 - 75015** Crèche Brancion (2016*)
 - 75016** Crèche du 16ème (2016*)
 - 75016** Crèche du Point du Jour (2016*)